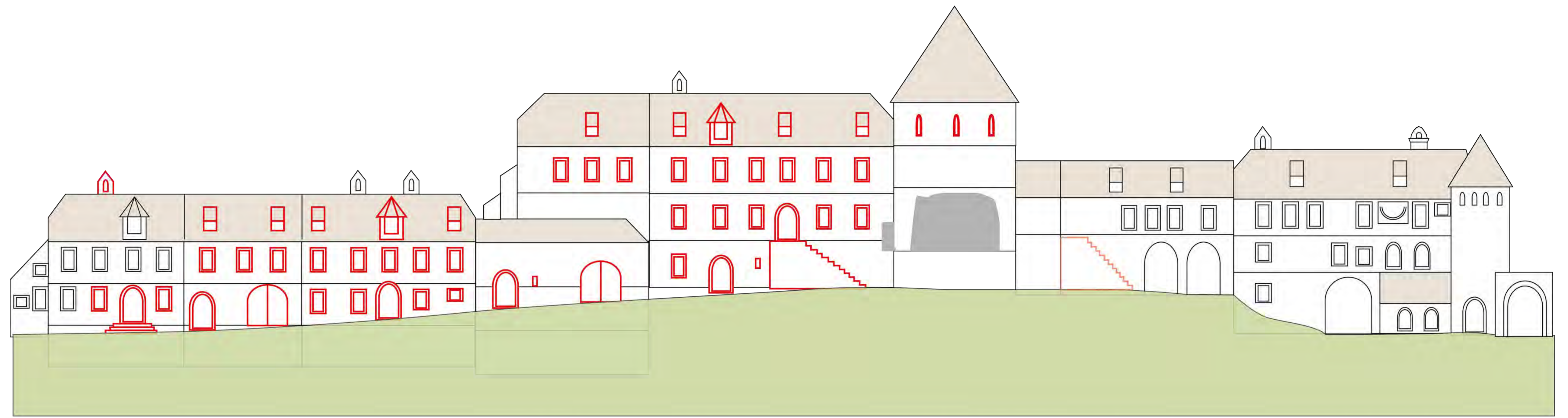
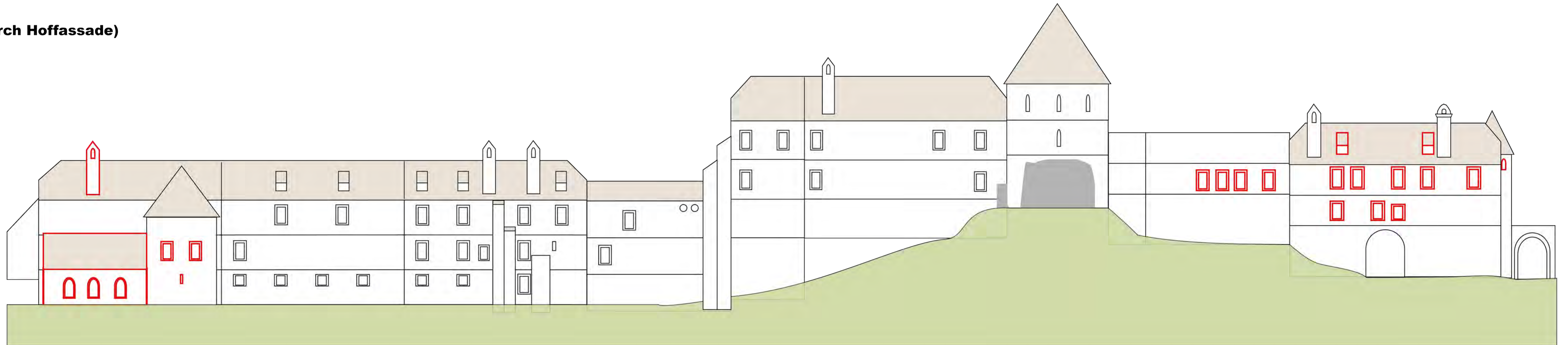


Innen
(vom Hof aus)



Außen
(Blick durch Hoffassade)



Versuch der Raumzuordnung und Erschließung der nicht überlieferten Fassaden

Altes Schloss Hohenburg um 1700

Raumbezeichnungen und Inventar: Durch Karl Pfund übertragenes Inventarverzeichnis von 1668; StAM, HH 173
(in Bammer, Stephan (2007): Ey wer so schön sing' darin - Der Untergang der Hohenburg)

Florian Scheitler (2015)

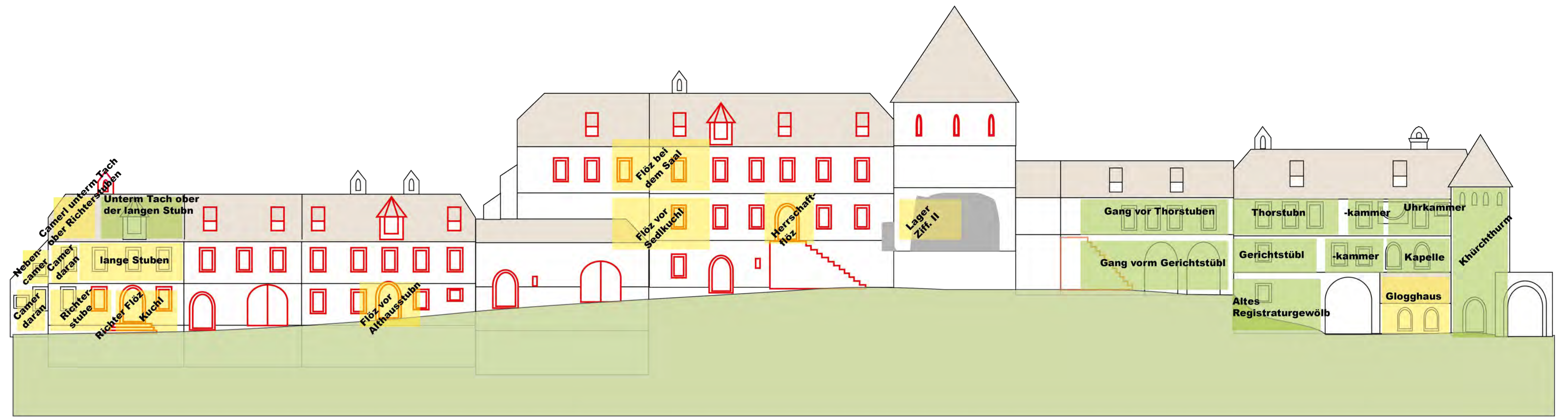
□ Vermutete Gebäudeteile

■ ~95% sicher

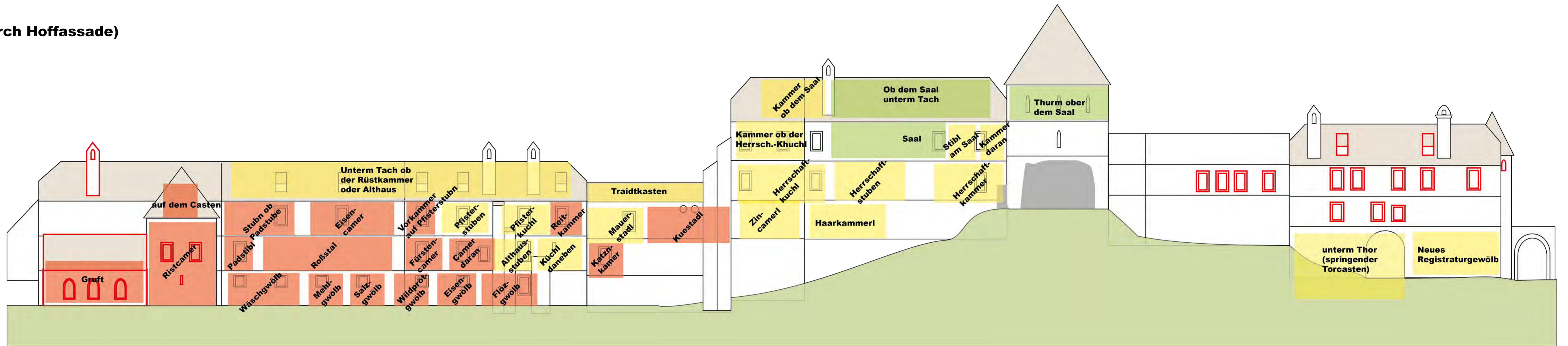
■ ~50 - 70% sicher

■ < 50% sicher

**Innen
(vom Hof aus)**



**Außen
(Blick durch Hoffassade)**



**Versuch der Raumzuordnung und Erschließung der nicht überlieferten Fassaden
Altes Schloss Hohenburg um 1700**

- Vermutete Gebäudeteile
- ~95% sicher
- ~50 - 70% sicher
- < 50% sicher